



## Informations clés pour l'investisseur

Ce document fournit des informations essentielles aux investisseurs de cet OPCVM. Il ne s'agit pas d'un document promotionnel. Les informations qu'il contient vous sont fournies conformément à une obligation légale, afin de vous aider à comprendre en quoi consiste un investissement dans cet OPCVM et quels risques y sont associés. Il vous est conseillé de le lire pour décider en connaissance de cause d'investir ou non.

### DORVAL CONVICTIONS

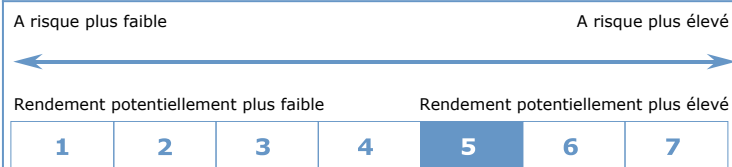
Code ISIN : FR0010557967 Part P

Société de gestion : Dorval Asset Management (Groupe BPCE)

### OBJECTIFS ET POLITIQUE D'INVESTISSEMENT

- L'objectif de gestion du fonds est de surperformer l'indicateur de référence composé de 50% de l'indice EONIA Capitalization Index 7 D et de 50% de l'indice Euro Stoxx 50 NR (EUR) calculé dividendes nets réinvestis, sur la durée de placement recommandée de 3 ans, par une gestion active de l'allocation entre actions de la l'union européenne et produits de taux.
- La politique d'investissement de ce FCP consiste en une stratégie discrétionnaire qui privilégie :
  - a) Une allocation tactique et stratégique en fonction d'un scénario économique de la valorisation des marchés et du contrôle du risque du portefeuille.
  - b) Une approche thématique et de sélection individuelle des titres : recherche des sociétés sous-évaluées ou délaissées par le marché.L'allocation entre les différentes classes d'actifs sera réalisée par l'équipe de gestion de façon discrétionnaire en fonctions des anticipations et des perspectives qu'elle accorde aux différents marchés (actions, taux, crédit).
- Le FCP peut investir indifféremment de 0 à 100% dans des actions ou titres de capital (toutes capitalisations) et des produits de taux. Le FCP peut investir jusqu'à 10% de son actif en titres d'autres OPCVM ou FIA européens ouverts à une clientèle non professionnelle. Le FCP limitera son exposition actions :
  - A 10% en actions émises par des sociétés non européennes, quel que soit leur situation géographique, y compris dans des pays émergents.Le FCP limitera son exposition taux :
  - Aux titres " investissement grade " (rating minimum BBB- S&P ou équivalent)
  - Aux titres de sensibilité inférieur à 6.La société de gestion s'appuie, pour l'évaluation du risque de crédit, sur ses équipes et sa propre méthodologie. Le FCP pourra être exposé à un risque de change à hauteur de 40% des actifs.
- Le FCP pourra utiliser des instruments dérivés négociés sur des marchés réglementés, organisés ou de gré à gré, en couverture ou en exposition, dans la limite d'engagement de 100% de l'actif sans rechercher de surexposition.
- L'OPCVM capitalise ses revenus.
- Les demandes de rachat de parts sont reçues tous les jours au plus tard à 13h00 et exécutées quotidiennement.

### PROFIL DE RISQUE ET DE RENDEMENT



Le niveau de SRI de cet OPCVM reflète la gestion discrétionnaire mise en oeuvre par Dorval Asset Management, qui allie des placements actions en fonction des convictions des équipes de gérants/analystes à des placements sur des produits de taux d'intérêt qui pourront représenter jusqu'à 100% de l'actif net.

- Les données historiques, utilisées pour calculer le niveau de risque, pourraient ne pas constituer une indication fiable du profil de risque futur de cet OPCVM.
- La catégorie la plus faible ne signifie pas "sans risque".
- La catégorie de risque associée à cet OPCVM n'est pas garantie et pourra évoluer dans le temps.

#### Les risques importants pour l'OPCVM non pris en compte dans l'indicateur :

- **Risque de liquidité** : le risque de liquidité représente la baisse de prix que l'OPCVM devrait potentiellement accepter pour devoir vendre certains actifs pour lesquels il existe une demande insuffisante sur le marché.
- **Impacts des techniques de gestion notamment des Instruments Financiers à Terme** : le risque lié aux techniques de gestion est le risque d'amplification des pertes du fait de recours à des instruments financiers à terme tels que les produits dérivés, futures ou options.

## FRAIS

Les frais et commissions acquittés servent à couvrir les coûts d'exploitation de l'OPCVM y compris les coûts de commercialisation et de distribution de parts, ces frais réduisent la croissance potentielle des investissements.

### Frais ponctuels prélevés avant ou après investissement

Frais d'entrée	2,00%
Frais de sortie	Néant

Le pourcentage indiqué est le maximum pouvant être prélevé sur votre capital avant que celui-ci ne soit investi.  
Dans certains cas, l'investisseur peut payer moins.  
L'investisseur peut obtenir de son conseil ou de son distributeur le montant effectif des frais d'entrée et de sortie.

### Frais prélevés par l'OPCVM sur le dernier exercice

Frais courants	2,15%
----------------	-------

### Frais prélevés par l'OPCVM sous conditions de performances

Commission de surperformance	En cas de performance positive, 20% de la surperformance de l'OPCVM par rapport à l'indicateur de référence, 50% de l'indice EONIA Capitalization Index 7 D et 50% de l'indice Euro Stoxx 5 NR (EUR), soit 0,15% pour l'exercice précédent.
------------------------------	---

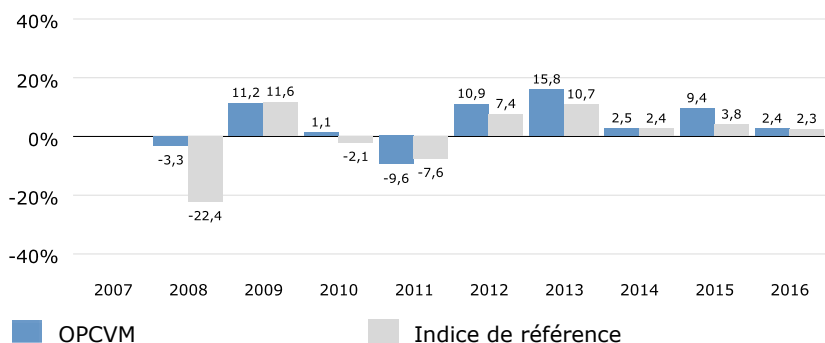
Les frais courants sont fondés sur les chiffres de l'exercice précédent clos en décembre 2016. Ce chiffre peut varier d'un exercice à l'autre.

Les frais courants ne comprennent pas :

- les commissions de surperformance.
- les frais d'intermédiation excepté dans le cas des frais d'entrée et/ou de sortie payés par l'OPCVM lorsqu'il achète ou vend des parts d'un autre véhicule de gestion collective.

**Pour plus d'information sur les frais, il est conseillé à l'investisseur de se reporter à la rubrique "frais" du prospectus de cet OPCVM, disponible sur le site internet [www.dorval-am.com](http://www.dorval-am.com).**

## PERFORMANCES PASSES



- Le diagramme des performances affiché ne constitue pas une indication fiable des performances futures.
- Les performances annuelles sont calculées après déduction des frais prélevés par l'OPCVM.
- **Année de création de l'OPCVM : 2007.**
- **Année de création de la part P : 2007.**
- **Devise : Euro.**

## INFORMATIONS PRATIQUES

- Dépositaire : CACEIS Bank.
- Le prospectus, les rapports annuels et les derniers documents périodiques, ainsi que toutes autres informations pratiques de l'OPCVM sont disponibles auprès de la société de gestion sur simple demande écrite à : DORVAL ASSET MANAGEMENT – 1 rue de Gramont – 75002 PARIS ou à l'adresse électronique suivante : [informations@dorval-am.com](mailto:informations@dorval-am.com).
- Les informations relatives aux autres catégories de parts sont disponibles selon les mêmes modalités.
- Les détails de la politique de rémunération sont disponibles sur [www.dorval-am.com](http://www.dorval-am.com).
- Fiscalité: Selon votre régime fiscal, les plus-values et/ou revenus éventuels liés à la détention de parts peuvent être soumis à taxation. Il est conseillé à l'investisseur de se renseigner à ce sujet auprès de son conseil ou de son distributeur.
- La valeur liquidative est disponible auprès de la société de gestion à l'adresse postale mentionnée ci-dessus et sur son site internet [www.dorval-am.com](http://www.dorval-am.com).
- La responsabilité de Dorval Asset Management ne peut être engagée que sur la base de déclarations contenues dans le présent document qui seraient trompeuses, inexactes ou non cohérentes avec les parties correspondantes du prospectus de cet OPCVM.